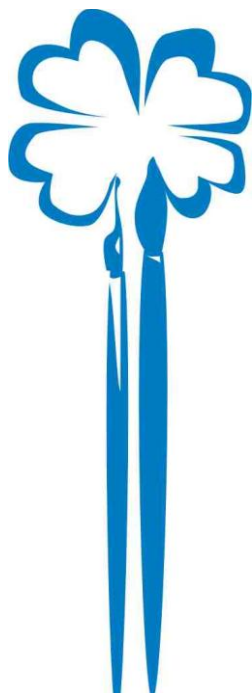


# III Międzynarodowa Konferencja Szkoleniowo Naukowa **ARTETERAPIA w medycynie i edukacji**

Łódź, 20-22 listopada 2009

Wyższa Szkoła Humanistyczno-Ekonomiczna w Łodzi

Łódź 90-222, Rewolucji 1905 r. nr 52



## **Organizator:**

- Wyższa Szkoła Humanistyczno-Ekonomiczna w Łodzi
- Międzynarodowy Instytut Edukacji przez Sztukę

## **Współorganizatorzy:**

- Uniwersytet Medyczny w Łodzi
- Polski Instytut Ericksonowski w Łodzi

## **Komitet naukowy:**

- prof. dr hab. Wiesław Karolak, Wyższa Szkoła Humanistyczno-Ekonomiczna w Łodzi, Akademia Sztuk Pięknych w Łodzi, Uniwersytet w Bolzano
- prof. dr hab. Wita Szulc, Uniwersytet Wrocławski, GWSHM „Milenium” w Gnieźnie
- dr hab. med. Agnieszka Gmitrowicz, Uniwersytet Medyczny w Łodzi

## **Komitet honorowy:**

- dr Andrea Gilroy, Goldsmiths College, Uniwersytet Londyński
- Krzysztof Klajs, Polski Instytut Ericksonowski w Łodzi

## **Komitet organizacyjny:**

- mgr Olga Handford, Goldsmiths College, Uniwersytet Londyński,
- dr Maciej Jabłoński, Wyższa Szkoła Humanistyczno-Ekonomiczna w Łodzi,
- mgr Barbara Kaczorowska, Wyższa Szkoła Humanistyczno-Ekonomiczna w Łodzi.

## **Sekcja studencka:**

Przemysław Staroń, Sekcja Arteterapii Koła Naukowego Studentów Psychologii, Katolicki Uniwersytet Lubelski Jana Pawła II

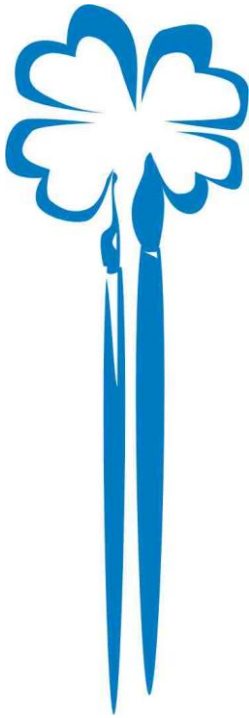
## **Zaproszenie do udziału w konferencji przyjęli:**

- Stowarzyszenie Arteterapeutów Polskich KAJROS
- Polski Komitet Międzynarodowego Stowarzyszenia Wychowania przez Sztukę InSEA
- Polski Instytut Psychoterapii Tańcem i Ruchem
- Polskie Stowarzyszenie Choreoterapii
- Polskie Stowarzyszenie Terapii przez Sztukę

## **Cele Konferencji**

Konferencja adresowana jest do osób zainteresowanych arteterapią, szczególnie praktyków, badaczy oraz osób zaangażowanych w promowanie i organizowanie przedsięwzięć arteterapeutycznych.

Celem organizatorów jest stworzenie platformy do wymiany doświadczeń i refleksji. Chcielibyśmy, żeby konferencja przyczyniła się do dyskusji w środowisku osób używających terminu arteterapia i odpowiedzi na pytania: Kim jesteśmy? Dokąd zmierzamy? Jakie mamy możliwości?



Do udziału w konferencji zapraszamy arteterapeutów wszystkich specjalności, artystów, pedagogów, psychologów, psychiatrów oraz osoby z innym przygotowaniem, jak również studentów.

Konferencja podsumowana zostanie recenzowaną publikacją wybranych materiałów z wystąpień.

Przewidujemy wystąpienia w następujących blokach tematycznych:

- granice arteterapii – rozważania o dyscyplinie, powiązaniu pomiędzy poszczególnymi subdyscyplinami, zawodzie arteterapeuty.
- edukacja arteterapii – programy szkoleniowe, poszukiwanie wspólnych standardów.
- praktyka arteterapii – refleksje arteterapeutów dotyczące pracy z różnymi grupami klientów, refleksje i rozważania praktyków.
- badania i podstawy teoretyczne – metodologia badań, projekty badawcze, koncepcje teoretyczne.

#### **Formy prezentacji:**

- moderowane debaty z zaproszonymi gośćmi,
- referaty, komunikaty, plakaty, warsztaty, wystawy, prezentacje artystyczne

#### **Harmonogram przygotowań:**

**Do 31 maja 2009 roku** – zgłoszenie uczestnictwa z tytułem i abstraktem lub opisem projektu (max. do 250 słów)

#### **Opłata konferencyjna:**

**400 zł** (płatne do 31.06.2009) lub **450 zł** (płatne po 31.06.2009)  
Cena dla studentów **200 zł** (płatne do 31.06.2009) lub **250 zł** (płatne po 31.06.2009)

Wnieście opłaty jest warunkiem uczestnictwa w konferencji.  
Prosimy w tytule przelewu wpisać udział w „III Międzynarodowa Konferencja Szkoleniowo Naukowa ARTETERAPIA w medycynie i edukacji”.

Nr konta: BZ WBK S.A. II o/Łódź 25 1090 1304 0000 0001 0104 4736

Opłata pokrywa koszty organizacji, materiałów konferencyjnych, pokonferencyjnych, obiadu w trakcie trwania konferencji oraz bankietu.

W przypadku wspólnego wystąpienia autorzy uiszczają odrębne opłaty i wypełniają odrębne zgłoszenia – z zaznaczeniem współautorstwa.  
W przypadku rezygnacji z uczestnictwa po 31 sierpnia 2009 organizatorzy nie zwracają opłaty konferencyjnej.

Do dnia 31.08.2009 organizatorzy prześlą informację o akceptacji tekstów referatów, komunikatów, propozycji plakatowych i wystaw.

Do dnia 30.10.2009 zostanie wysłany szczegółowy program konferencji.

Zgłoszenia należy przysyłać na adres e-mail:

[bkaczorowska@wshe.lodz.pl](mailto:bkaczorowska@wshe.lodz.pl)

lub listownie:

Wyższa Szkoła Humanistyczno-Ekonomiczna w Łodzi  
Międzynarodowy Instytut Edukacji przez Sztukę  
Łódź 90-222, Rewolucji 1905 r. nr 52, Pokój G 114